



የጤና ሁኔታ በአሌክሳንድሪያ

የአሌክሳንድሪያ ጤና ቢሮ ከሰኔ 2024 እስከ ሰኔ 2025 ባለው ጊዜ ሰፊ የማህበረሰብ ጤና የዳሰሳ ጥናት አካሄዶ ነበር። ውጤቱም በነዋሪዎቻችን መካከል ጤናን በሚመለከት ሰፊ ልዩነቶች እንዳሉ አስገንዝቦናል።

ወደዚህ ደረጃ የደረሰው በአንድ ጀምበር አይደለም። የጤናችን ሁኔታ ለአስርት ዓመታት የዘለቁ ፖሊሲዎች፣ ሥርዓቶች/ተቋማት፣ ፕሮግራሞች እና እርምጃዎች ድምር ውጤት ነው። እነዚህ በአብዛኛው በዘረኝነትና *አድልዎ ላይ የተመሠረቱ ፖሊሲዎችና ሥርዓቶች አሁንም ድረስ አስፈላጊ የሆኑ አቅርቦቶች፣ አገልግሎቶች እና ከባቢዎች ተደራሽነት ላይ ተጽእኖ ያሳድራሉ። በመሆኑም በማህበረሰባችን ውስጥ የሚገኙ የተለያዩ የህብረተሰብ ክፍሎች የተለያዩ የጤና ሁኔታ ላይ ይገኛሉ።

የዳሰሳ ጥናቱ ውጤቶችን እንደ አመለካኝ በመጠቀም የአሌክሳንድሪያ ጤና ቢሮ እና አጋርነት ለጤናማ አሌክሳንድሪያ (Partnership for a Healthier Alexandria) የማህበረሰብ ጤና ማሻሻያ አቅድን (Community Health Improvement Plan) በሚቀላጠፍ ከተማችንን ያግዛሉ። በሚቀጥሉት አምስት ዓመታትም ቅድሚያ የሚሰጣቸው ጉዳዮችን በጋራ በመለየት፣ ተግባራዊና በማህበረሰቡ ተሳትፎ የሚቀረጹ ስትራቴጂዎች ላይ ውይይት እናደርጋለን። ይህን መንገድ በመጠቀም ለሁሉም ጤናማ የሆኑ አሌክሳንድሪያን እውን ለማድረግ የማህበረሰባችን ባጠቃላይ በተግባር ላይ እንዲረባረብ ማድረግ ይቻላል። እርስዎም እንዴት መሳተፍ እንደሚችሉ ለመረዳት www.tinyurl.com/ALXCHA24 ይጎብኙ!

*ይህም በርካታ የተለያዩ ዓይነት አድሎዎችን፣ ማለትም እድሜን፣ የአካል ጉዳትን፣ ጾታን እና የመሳሰሉ ሁኔታዎችን መሠረት ያደረጉ አድሎዎችን የሚያካትት ነው።

መላውን የ2025 የጤና ሁኔታ ሪፖርታችን ይመልከቱ!

ምን አስናወን

- * ከ200 በላይ አሃዛዊ አመለካኞችን በመተንተን፣ የሥነ ህዝብና ጂኦግራፊያዊ ዝርዝሮችን የያዙ ምንጮችን አፈለገናል።
- * በከተማ አቀፍ የዳሰሳ ጥናቱ የማህበረሰብ አባላትን ዋና የጤና ጉዳዮቻችን፣ የማህበረሰቡ ጥንካሪዎች እና መሻሻል የሚችሉ ጉዳዮች ምን እንደሆኑ ጠይቀናል። የመላሾች የሥነ ህዝብ/የማንነት ስብጥር ከከተማው አጥቃላይ የህዝብ ስብጥር ጋር ተመሳሳይ ነው።
- * አካባቢያዊ የአግር ጉዞ ወጎችን ከማካሄድ በተጨማሪ ከተማ አቀፍ የማህበረሰብ የደቶ ስብስብ/አልበም አዘጋጅተን የአለት ተለት ጤና እና ደህንነት ላይ ተጽእኖ የሚያሳድሩ ጉዳዮች ምን እንደሆኑ ከነዋሪዎች በቀጥታ ሰምተናል።

ዋናዎና የዳሰሳ ጥናቱ ውጤቶች

በማህበረሰብ ውስጥ ትልልቆቹ የጤና ጉዳዮች ምንድናቸው?

| | |
|--|-----|
| የአዕምሮ ጤና | 47% |
| መጠጥ፣ አደንዛዥ እጽ፣ ኦፒዬት መጠቀም | 30% |
| ከመጠን ያለፈ ውፍረት፣ አካላዊ እንቅስቃሴ እና የተመጣጠነ ምግብ | 26% |

የማህበረሰብ ምን ሊያሻሽለው ይችላል?

| | |
|--|-----|
| አስተማማኝ፣ ጤናማ እና ተመጣጣኝ ዋጋ ያለው የመኖሪያ ቤት | 43% |
| ለህጻናት፣ ወጣቶችና ለቤተሰብ ድጋፍ ማቅረብ | 25% |
| የአዕምሮ ጤና እና የአደንዛዥ እጽ መጠቀምን የሚመለከት አገልግሎት ተደራሽነት | 25% |

የማህበረሰብ ዋና ጠንካራ ጎኖች ምንድናቸው?

| | |
|--------------------------------|-----|
| የማህበረሰቡ ብዝሃነት | 37% |
| በማህበረሰቡ የመሳተፍ አድሎች እና የእኔን ስሜት | 30% |
| የትምህርት አድሎች | 28% |

የተገነዘብነው ነገር

የማህበረሰብ ሁኔታዎች እና መድሐን/አንቅራቢ

- አማካይ ዓመታዊ ገቢ በ20% ጨምሮ \$113, 600 ደርሷል። ነገርግን ከ12 አሌክሳንድሪያውያን አንዱ በድህነት ውስጥ ይኖራሉ። በአርላንድሪያ እና በአንዳንድ የዌስት ኤንድ አካባቢዎች ደግሞ ከ5 አሌክሳንድሪያውያን አንዱ በድህነት ውስጥ ይኖራሉ።
- የእግር ጉዞ ወግ ተሳታፊዎች እንደገለጹት፣ ዝቅተኛ ገቢ ባላቸው የላንድማርክ እና የፓርከር ግሬይ/ብራደክ ሜትሮ አካባቢዎች ወጥ ያልሆነ የመሠረተ ልማት አቅርቦት/ጥገና እና ጥራት እንዲሁም ለአደጋ የሚያጋልጡ የእግረኞች መንቀሳቀሻዎችን ተመልክተዋል።
- 13% ህጻናት የምግብ ዋስትና የሌላቸው ሲሆን፣ ይህም በ2019 ከነበረው 11% በትንሹ ጭማሪ አሳይቷል። ከ4 ጥቁር ህጻናት ውስጥ አንዱ የምግብ ዋስትና የሌላቸው ሲሆን፣ ይህም በነጭ ህጻናት ካለው በ4 እጥፍ ከፍ ያለ ነው።

የአኗኗር ዘዴ እና የጤና ነክ ጉዳዮች ተደራሽነት

- በአርላንድሪያ፣ ቡረጋርድ እና ላንድማርክ አካባቢ ከ4 አዋቂዎች አንዱ በትርፍ ሰዓታቸው አካላዊ እንቅስቃሴ አያደርጉም።
- ከ4 አሌክሳንድሪያውያን ሦስቱ ባለፈው አንድ ዓመት ወደ ጥርስ ሃኪም ወይም ክሊኒክ ሄደዋል። አርላንድሪያ፣ ቡረጋርድ እና ላንድማርክ አካባቢዎች በዚህ ረገድ ከሌሎች አካባቢዎች በጣም ያንሳሉ።
- የወጣቶች የአደጋ ተጋላጭነት ባህሪ የዳሰሳ ጥናት ምላሽ ሰጪዎች እንደገለጹት ድብድብ፣ መሳሪያ መያዝ እና የአንላይን ማሸማቀቅ (electronic bullying) ጨምሮ አብዛኛው ዓይነት የት/ት ቤት ብጥብጦች መጠን ከ2019 የማህበረሰብ ዳሰሳ ጥናት በኋላ ቀንሰዋል።

የጤና ውጤቶች

- በጥቁር እና ሌሎች ዘር ያላቸው አሌክሳንድሪያውያን መካከል በህይወት የመቆየት አማካይነት በተመለከተ ከ 7 እስከ 9 ዓመት የሚመደርስ ልዩነት አለ።
- የአርላንድሪያና ላንድማርክ አካባቢዎች ነዋሪዎች ከፍተኛ ከመጠን ያለፈ ውፍረት መጠን የሚታይባቸው ሲሆን፣ ዝቅተኛ ደረጃ የአዕምሮና ጤና እና የአፍ/የጥርስ ጤና ሁኔታም አላቸው።
- በአሌክሳንድሪያ የልጃገረዶች እርግዝና እና የተለያዩ በግብረ ሥጋ ግንኙነት የሚተላለፉ በሽታዎች (STIs) መጠን በሽርጂኒያ አጠቃላይና በሰሜን ሽርጂኒያ ካለው መጠን ከፍ ያለ ነው።
- በአሌክሳንድሪያ ከጉዳት/ከመቁሰል ጋር የተያያዘ የሞት መጠን (ከ100,000 ሰው 46.9) በሽርጂኒያ ግዛት ካለው መጠን (82.9) በግማሽ አካባቢ ያነሰ ሲሆን በ2019 ከነበረው (43.3) ግን በጥቂቱ ጨምሯል።

ሪፖርቱን እንዴት ልንጠቀምበት እንችላለን?

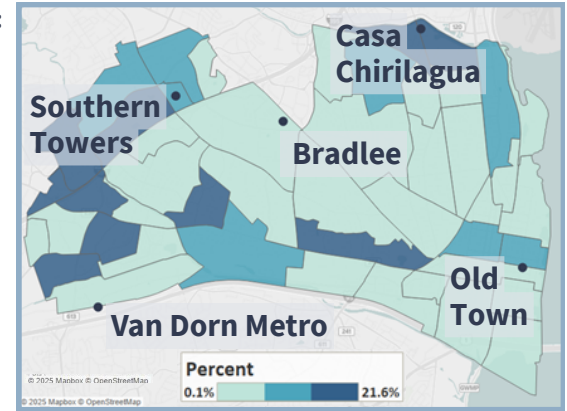
የከተማ አስተዳደር ተቋማት: በእድሜ፣ በዘር/ብሄር እና በአካባቢ የተደራጀ አሃዳዊ መረጃ ፕሮግራሞችን/አቅዶችን በጣም በሚያስፈልጉበት ቦታ እንዲያተኩሩ ለማድረግ ለፕሮግራም ልኬቶች የመነሻ መሰመር/መመዘኛ ለማዘጋጀት እንዴት ሊረዱ ይችላሉ?

የማህበረሰብ አቀፍ ድርጅቶች: አሃዳዊ መረጃና የጤና ጉዳይ ግኝቶች እንዴት የአርዳታ ማጽደቅ፣ ሪፖርት ማዘጋጀትና እስትራቴጂካዊ አቅድ የማዘጋጀት ሥራዎችን ሊያጠናክሩ ይችላሉ?

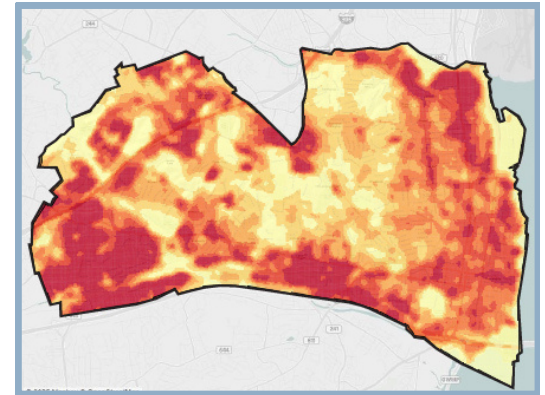
በህዝብ የተመረጡ ባለሥልጣናት/የከተማው መሪዎች: የማህበረሰብ ጤና የዳሰሳ ጥናት ግኝቶች/ውጤቶች የአቅርቦት/የሃብት ምደባን፣ ቅድሚያ የሚሰጣቸውን ጉዳዮች ለመለየት እና አሁን ላለው ሁኔታ ምክንያቶቹን ከሥራ መሠረቱ ለመመርመር እንዴት መነሻ ሊሆን ይችላል?

የማህበረሰብ አባላት፣ የእምነት ስብሰቦች እና የንግድ ተቋማት: ከተለዩት ችግሮች ውስጥ በየትኞቹ ላይ ልትሰሩ ትፈልጋላቸው? ምን እንዲሻሻል ልታግዙ ትችላላቸው?

ከድህነት ወለል በታች የሚገኙ አዋቂዎች በመቶኛ፣ 2019-2023



በሞቃት ቀናት የመሬት ውጪያዊ የሙቀት መጠን፣ 2020 - 2021



ጥርሳቸው ሙሉበሙሉ የወለቀ/የረገፈ እድሜያቸው ከ65 በላይ የሆኑ አዋቂዎች በመቶኛ፣ 2022

